

alpha

مجموعة ألفا الاستشارية
Alpha Consulting Group



إنه ليسرنا في مجموعة ألفا الاستشارية أن نقدم نبذة تعريفية عن المجموعة وفريق العمل والخدمات التي نقدمها، آمليين أن نساهم في تقديم خدماتنا الاستشارية المتكاملة في المجالات المالية والمحاسبية.



نبذة عن مجموعة ألفا الاستشارية

alpha

نبذة عن الشركة

قصتنا

مجموعة ألفا الاستشارية (مجموعة ألفا للاستشارات المهنية) هي شركة مهنية سعودية رائدة في تقديم الخدمات الاستشارية والمهنية المتكاملة في المجالات المالية والمحاسبية النوعية لقطاع الأعمال. تأسست ألفا الاستشارية في المملكة العربية السعودية في مطلع عام ٢٠١٤م، وكانت حينها منشأة مهنية مقتصرة على تقديم الاستشارات في مجالات مالية ومحاسبية محدودة.

وفي عام ٢٠٢١م تم استحواذ مجموعة ألفا الاستشارية على كل من شركة المفدى محاسبون قانونيون ومستشارون وشركة ألفا للتقييم لتصبح كياناً مهنيًا واحداً يجمع بين التكامل في الخدمات والتميز في تلبية تطلعات العملاء. وبتوفيق من الله، أصبحت المجموعة الآن واحدة من أبرز الشركات المهنية والاستشارية الرائدة في المنطقة في تقديم مجموعة واسعة من الخدمات الاستشارية والمهنية النوعية، كما تضم المجموعة أكثر من عشرة تراخيص متنوعة في أنشطة المحاسبة والمراجعة وتقييم المنشآت الاقتصادية والاستشارات الزكوية والضريبية وغيرها من الأنشطة المهنية المكتملة.



إن تميزنا من تميز فريق العمل لدينا حيث تضم المجموعة كفاءات مهنية مؤهلة ومتنوعة لها خبرات واسعة في تقديم الخدمات الاستشارية والمهنية المتكاملة داخل وخارج المملكة.

واليوم نحن نفخر بثقة ورضى شركائنا المستدامين معنا ونسعى بجهد لكسب ثقة شركاء جدد بما يحقق أهدافهم من خلال بناء علاقة استراتيجية طموحة. مع سعيينا المستمر نحو الأفضل.



نبذة عن الشركة

رؤيتنا

أن نكون الشريك المهني الأول لقطاع الأعمال من خلال تقديم الخدمات الاستشارية والمهنية النوعية في المجالات المالية والمحاسبية في المملكة العربية السعودية.

رسالتنا

نعمل لتقديم الخدمات الاستشارية والمهنية المتكاملة في المجالات المالية والمحاسبية بمستوى عالٍ من الجودة والتميز يتجاوز توقعات عملائنا وذلك من خلال فريق عمل يتميز بالخبرات العملية الواسعة والتأهيل العلمي والمهني، ضمن بيئة عمل جاذبة مع تواصل فعال مع عملائنا لبناء شراكات طويلة الأمد. معتمدين بعد الله على التحسين المستمر والبناء المهني والتقني لعملياتنا.

الغاية

التغيير للأفضل

الأهداف

- تحقيق التميز الشامل في كل ما نقوم به من خدمات استشارية ومهنية.
- تحقيق القيمة المضافة والأثر النوعي لأعمال شركائنا والسعي لتحقيق أهدافهم.
- النمو مع نمو شركائنا.
- تحقيق الأهداف الشخصية والمهنية المستدامة لمستشارينا من خلال بيئة عمل محفزة وجاذبة.
- ضمان العناية المهنية المناسبة والجودة في جميع أنشطتنا مع بناء سمعة متميزة تعكس مستوى خدماتنا.
- تعزيز العلاقة المهنية السليمة مع مستشارينا، شركاء العمل، عملائنا، موظفينا، المجتمع، وجميع أصحاب المصالح الآخرين.



خدماتنا

alpha

خدماتنا

يقوم فريق العمل في مجموعة ألفا الاستشارية بتقديم عدد من الخدمات المهنية في المجالات المالية والمحاسبية وفق أفضل وأجود الممارسات المهنية، ومن هذه الخدمات ما يلي:



الاندماج والاستحواذ

لعملية الاندماج والاستحواذ مراحل متتابعة ومتوازية ، وعدمه القيام بأي من هذه المراحل أو الخطأ في تطبيقها يؤدي في الغالب إلى خسائر فادحة لكلا جانبي الصفقة.

يمكن أن تكون زيادة رأس المال "مغامرة" صعبة إلا إذا كنت خبيراً في مختلف أنواع التمويل ولديك إمكانية الوصول إلى مجموعة من مصادر رأس المال.

يعد بيع الشركات من أكبر وأخطر القرارات التي يتخذها أصحاب الأعمال خلال حياتهم، ونسعد بتقديم المشورة لعملائنا خلال عملية البيع.



عمليات الاندماج
والاستحواذ



الاستثمار في الأعمال
التجارية

زيادة رأس المال



بيع الشركات

الفحص النافي للجهالة



تطوير ومراجعة استراتيجيات الشراء والاستثمار والتأكد من مطابقتها مع الفرص الاستثمارية المحتملة ومساعدة المشتري أو المستثمر في تحقيق أهدافه من وراء عملية الشراء أو الاستثمار .



هي عملية احترازية تقلل من مخاطر المعاملات من خلال جمع وتحليل الحقائق المادية للطرف الآخر في معاملة تجارية. يتيح ذلك للمشتري والمستثمرين والمقرضين والشركاء وأصحاب المصلحة المحتملين الآخرين تقييم مخاطر الصفقة بشكل كامل في أي معاملة.

تقييم المنشآت الاقتصادية

تقييم المنشآت الاقتصادية:

يُمكن تعريف تقييم المنشآت الاقتصادية بأنها عملية التوصل إلى رأي أو تقدير للقيمة المتوقعة للمنشأة أو حصة حقوق الملكية. وتتعدد الأغراض والأهداف من تقييم المنشآت الاقتصادية، ومنها على سبيل المثال: الاندماج أو الاستحواذ، رفع رأس المال، البيع أو الشراء، التصفية، أهداف قانونية وتنظيمية.

معايير التقييم:

تقييمنا متوافق مع معايير التقييم الدولية (IVS)



طرق التقييم:

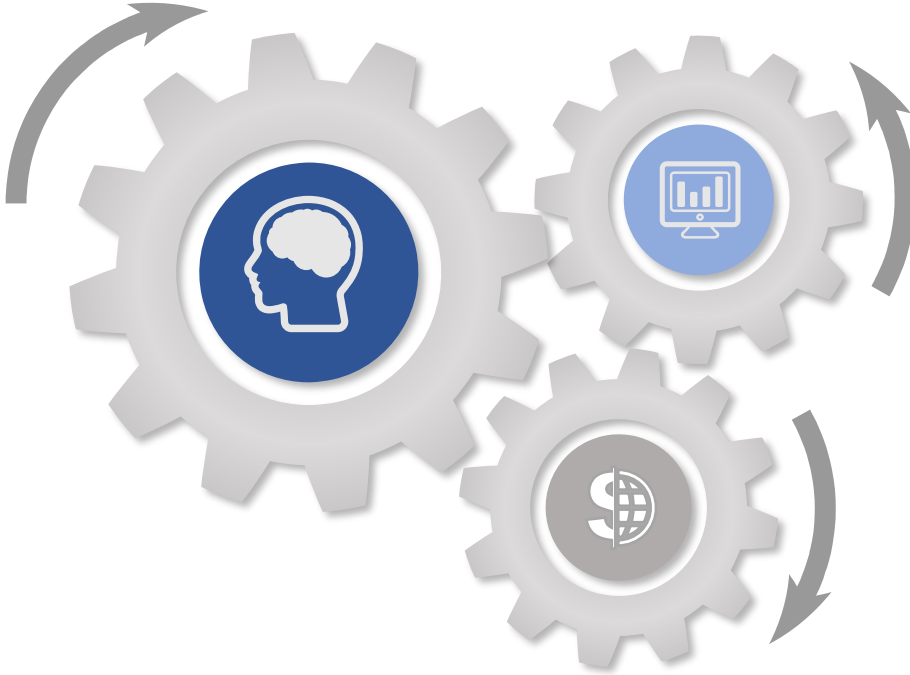
هناك ثلاثة أساليب أساسية لتقدير قيمة الأصل محل التقييم:

١. أسلوب الدخل
٢. أسلوب السوق
٣. طريقة التكلفة



الغرض من تقييم المنشآت الاقتصادية:

١. عمليات الاندماج أو الاستحواذ.
٢. الحصول على مصادر تمويل خارجية.
٣. تحليل الإدارة الداخلية لاتخاذ القرارات المستقبلية.
٤. أغراض النزاع والتقاضي.
٥. التقييم لأغراض الإفلاس.
٦. الاكتتابات العامة الأولية.
٧. خطة امتلاك الموظفين لأسهم الشركة.
٨. الامتثال للأنظمة أو للجهات الضريبية.
٩. إعداد التقارير المالية.
١٠. تقييم الأصول غير الملموسة كالعلامة التجارية والشهرة.

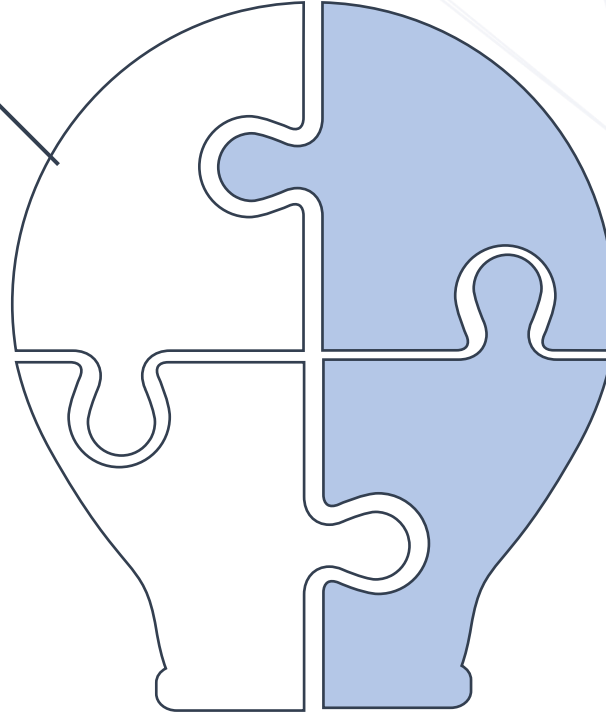


تقييم المنشآت الاقتصادية

تقييم الشركات



أصبح تبرير قيمة الأصول والخصوم أكثر تعقيداً وأهمية بالنسبة لمعظم المنشآت، ولدينا خبراء متميزون في المحاسبة والضرائب والعناية المالية الواجبة، ويقدمون حلولاً متكاملة تساعد العملاء على اتخاذ أفضل القرارات حول القيمة.



تقييم الأصول غير الملموسة

- الأصول غير الملموسة هي أصول غير مادية مثل الامتياز والعلامات التجارية وبراءات الاختراع وحقوق التأليف والنشر والشهرة والأسهم وحقوق التعدين والأوراق المالية والعقود (على عكس الأصول المادية) التي تمنح حقوقاً وامتيازات ولها قيمة للمالك.
- يشمل تقييم الأصول غير الملموسة تقييم مساهمة كل فرد في إجمالي حقوق الملكية الفكرية.



الاستشارات



المحاسبة والمراجعة

تأسيس للكيان المحاسبي داخل المنشأة، بحيث يبدأ التأسيس من دورتها المحاسبية والمستندية وسياساتها المالية والمحاسبية وإجراءات العمل فيها بالنماذج المطلوبة، وصولاً إلى اختيار وتحديد البرنامج المحاسبي الأنسب للمنشأة مع دليل الحسابات ومراكز التكلفة.

مهام يعيّن عليها المحاسب القانوني المستقل ليقوم بمراجعة معلومات مالية محددة، وذلك وفق إجراءات متفق عليها ورفع تقرير بالناتج، مع الالتزام بمحددات المعيار الدولي للخدمات ذات الصلة رقم ٤٤٠٠. وتعد خدمات قياس نسبة المحتوى المحلي من هذه الخدمات التي تقدمها المجموعة.

عملية تسجيل العمليات المالية للمنشأة واستخراج نتائجها وفقاً لمعايير المحاسبة، مع إصدار التقارير الدورية، والسنوية معيئة المراجع الخارجي.



التأسيس
المحاسبي



التقارير الخاصة
والإجراءات
المتفق عليها



مسك الدفاتر



الموازنات
السنوية والتقارير
الداخلية



إعداد
القوائم المالية



المراجعة
الداخلية

المراجعة الداخلية هو نشاط مستقل وموضوعي، يقدم خدمات استشارية بهدف إضافة قيمة للكيان محل المراجعة وتحسين عملياته، وذلك وفق معايير المراجعة الداخلية.

أحد أركان الضبط المالي للجهة وحوكمتها، هو تحديد موازنات مستقبلية للصرف والتدفقات النقدية وغيرها من الموازنات المتعلقة بالمال والحسابات. كما أن لكل جهة حزمة من التقارير الداخلية التي تحتاجها الإدارة للمساعدة على تكوين الصورة واتخاذ القرار.

عملية جمع وتلخيص البيانات المالية للمنشأة بهدف تقديم صورة واضحة وشاملة عن أدائها المالي من خلال قائمة المركز المالي - قائمة الدخل - قائمة التغيرات في حقوق الملكية - قائمة التدفقات النقدية، في فترة زمنية معينة، ومن ثم تجهيزها في قالب مخصص لرفعها لوزارة التجارة من قبل الشخص المخول.

التهيئة والتخطيط الضريبي والذكوي

تقديم الاستشارات الأخرى في
مجال الزكاة والضريبة

إعداد ورفع ومراجعة الإقرارات
الذكوية والضريبة بكافة أنواعها

تقديم الاعتراضات الذكوية والضريبة

التحكيم التجاري

الخبرة المحاسبية

الإفلاس



الحراسة القضائية

إعادة التنظيم المالي

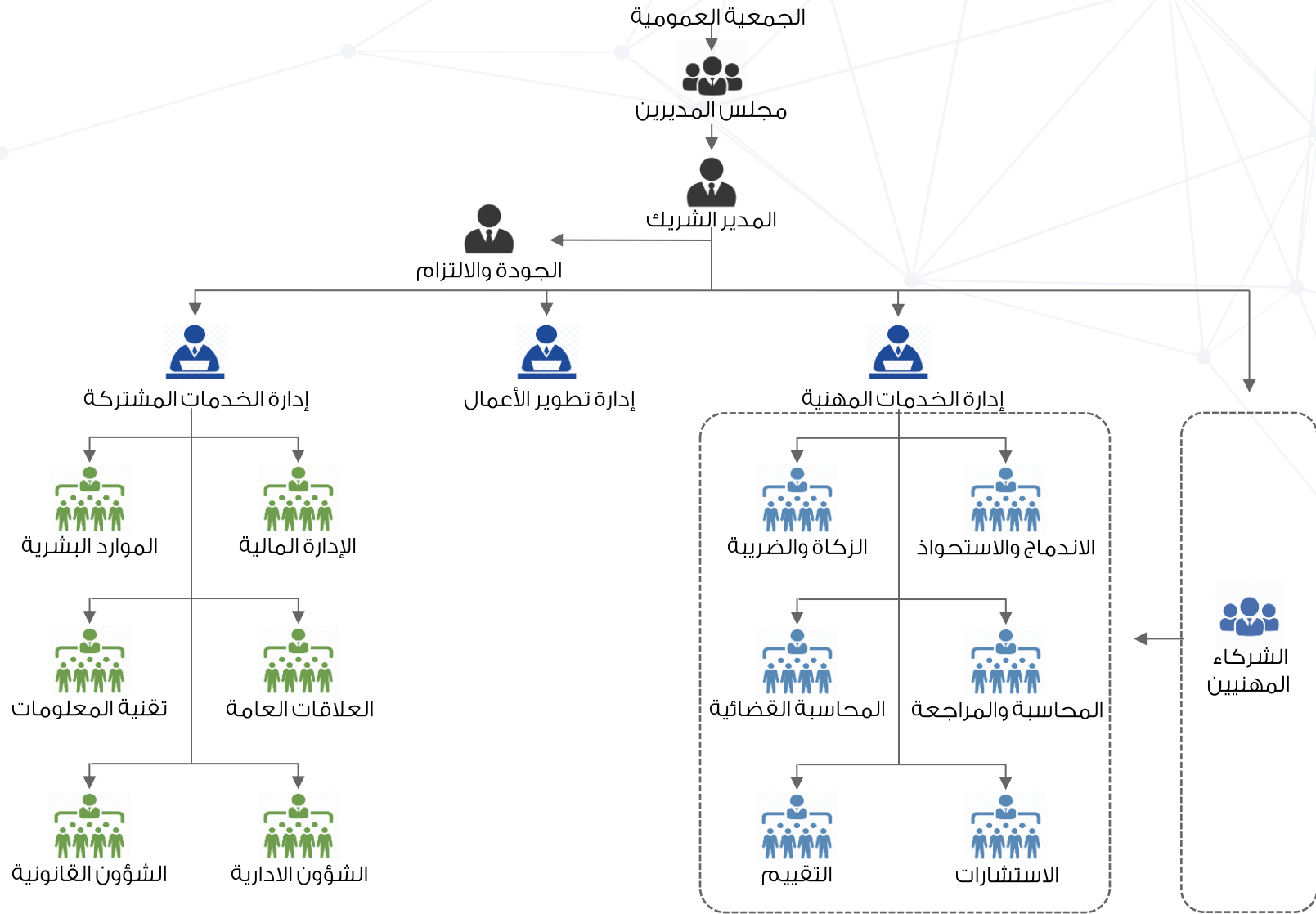
تصفية الشركات



الهيكل التنظيمي



الهيكل التنظيمي





تراخيص المجموعة

alpha

تراخيص المجموعة



وزارة التجارة
Ministry of Commerce

- ترخيص وزارة التجارة لمزاولة مهنة الاستشارات المالية (لغير الأوراق المالية) رقم (٩٦٨٨٨٧)
- ترخيص وزارة التجارة لمزاولة مهنة الاستشارات الزكوية والضريبية رقم (١٥٠٦٥)
- ترخيص وزارة التجارة لمزاولة مهنة الاستشارات الإدارية رقم (١٥٠٥٨)
- ترخيص وزارة التجارة لمزاولة مهنة الاستشارات الإدارية رقم (١١١١٢)



SOCPA
الهيئة السعودية
للمحاسبين القانونيين

- ترخيص الهيئة السعودية للمراجعين والمحاسبين لمزاولة مهنة المحاسبة والمراجعة رقم (٦٢٤) ورقم (٨٠٤) ورقم (٩٨٢) ورقم (١٠٢١)



Bankruptcy Commission

- ترخيص لجنة الإفلاس لمزاولة أعمال أمين الإفلاس رقم (١٤١٠٦)
- ترخيص لجنة الإفلاس لمزاولة أعمال الخبرة المحاسبية رقم (٢٤١٠٤١)
- ترخيص لجنة الإفلاس لمزاولة أعمال خبير في تقييم المنشآت الاقتصادية رقم (٢٤٢٠٨٤)

تقييم
TAQEEM



- ترخيص الهيئة السعودية للمقيمين المعتمدين لمزاولة مهنة تقييم المنشآت الاقتصادية رقم (٣٩١٢٠٠٠١٩) ورقم (٤٤١٢٠٠٠٠٦٨)

هيئة المحتوى المحلي
والمشتريات الحكومية
Local Content & Government
Procurement Authority



- اعتماد المجموعة لأعمال التدقيق والمراجعة لنسبة المحتوى المحلي.

وافي
Wafi

- ترخيص وافي للإشراف المحاسبي على مشاريع البيع على الخارطة رقم (A143)



فريق العمل في مجموعة ألفا الاستشارية

فريق العمل في مجموعة ألفا الاستشارية



عزام المفدى

MBA, SOCPA,
FB TAQEEM, Cert. Dir



- محاسب قانوني مرخص من الهيئة السعودية للمراجعين والمحاسبين.
- مقيم منشآت اقتصادية معتمد ومرخص من الهيئة السعودية للمقيمين المعتمدين.
- أمين وخبير إفلاس مرخص من لجنة الإفلاس.
- حاصل على شهادة عضو مجلس الإدارة المعتمد من قبل معهد مجلس الإدارة الخليجي (GCC BDI).
- حاصل على زمالة الهيئة السعودية للمراجعين والمحاسبين (SOCPA).
- حاصل على زمالة الهيئة السعودية للمقيمين المعتمدين (FB Taqueem).
- حاصل على زمالة المستشار الشرعي في فقه المالية الإسلامية وتسوية المنازعات.
- حاصل على الشهادة العامة للتعامل في الأوراق المالية (CME-1).
- حاصل على الماجستير في الإدارة المالية من كليات الشرق العربي (الفيصل سابقاً).
- حاصل على درجة البكالوريوس في المحاسبة من جامعة الملك سعود.
- حاصل أيضاً على درجة البكالوريوس في القانون (الأنظمة) من جامعة الإمام محمد بن سعود الإسلامية.
- لديه خبرة إشرافية وتنفيذية لأكثر من ٢٠ عاماً في إدارة وتطوير وتقييم الاستثمارات والشركات داخل وخارج المملكة. وهو المؤسس لـ (مجموعة ألفا الاستشارية).
- محاضر متعاون في قسم المالية في جامعة الإمام محمد بن سعود الإسلامية.

فريق العمل في مجموعة ألفا الاستشارية



**د. عادل
المؤمن**

PhD, CFA, FRM



- محلل مالي معتمد من معهد المحللين الماليين بالولايات المتحدة الأمريكية (CFA).
- مدير مخاطر مالية معتمد من الجمعية العالمية المهنية للمخاطر.
- حاصل على درجة الدكتوراه في الإدارة المالية من جامعة نورث تكساس الأمريكية.
- حاصل على درجة الماجستير في الإدارة المالية من جامعة سكرانتون.
- عضو هيئة التدريس بكلية إدارة الأعمال – قسم المالية بجامعة الأمير سلطان.
- رئيس قسم التمويل والاستثمار سابقاً في كلية إدارة الأعمال بجامعة الإمام محمد بن سعود الإسلامية.
- وللدكتور عادل خبرة متنوعة في مجالات الاستشارات المالية والأبحاث، وقد قدم خدمات استشارية وبحثية في الجانب المالي لكلاً من القطاع الحكومي والقطاع الخاص. وهو عضو منتسب في معهد المحللين الماليين بالولايات المتحدة الأمريكية.



فريق العمل في مجموعة ألفا الاستشارية



ريان المفدى

MBA, SOCPA, BGS,
FB TAQEEM



- محاسب قانوني مرخص من الهيئة السعودية للمحاسبين القانونيين.
- مقيم منشآت اقتصادية معتمد ومرخص من الهيئة السعودية للمقيمين المعتمدين.
- حاصل على درجة الماجستير في الإدارة المالية من جامعة انديانا بالولايات المتحدة الأمريكية.
- حاصل على زمالة الهيئة السعودية للمراجعين والمحاسبين (SOCPA).
- حاصل على زمالة الهيئة السعودية للمقيمين المعتمدين (FB TAQEEM).
- حاصل على درجة البكالوريوس في المحاسبة من جامعة الملك سعود.
- عضو لجنة مناقشة مشاريع الزمالة في الهيئة السعودية للمقيمين المعتمدين.
- مدرب متعاون لتقديم دورات تقييم المنشآت الاقتصادية لدى الهيئة السعودية للمقيمين المعتمدين.
- وللأستاذ ريان خبرة متنوعة في مجالات الاستشارات المالية والتقييم بالإضافة لعضويته في لجان المراجعة واللجان الاستشارية، وقد قدم خدمات استشارية لعدد من الشركات والمؤسسات المحلية، كما قدم خدمات استشارية لعدد من الشركات والمؤسسات الأمريكية خلال دراسته لمرحلة الماجستير بالولايات المتحدة الأمريكية.

فريق العمل في مجموعة ألفا الاستشارية



مصعب الهدلق

MSAcc, SOCPA, CertIFR,
VAT Specialist



- محاسب قانوني مرخص من الهيئة السعودية للمحاسبين القانونيين.
- حاصل على زمالة الهيئة السعودية للمراجعين والمحاسبين (SOCPA).
- حاصل على الماجستير في علم المحاسبة من جامعة دالاس بالولايات المتحدة الأمريكية.
- حاصل على شهادة أخصائي ضريبة القيمة المضافة من الهيئة السعودية للمراجعين والمحاسبين (VAT Specialist).
- حاصل على الشهادة العامة للتعامل في الأوراق المالية (CME-1).
- حاصل على شهادة المعايير الدولية لإعداد التقارير المالية (CertIFR).
- حاصل على درجة البكالوريوس في المحاسبة من جامعة الإمام محمد بن سعود الإسلامية.
- أدار العديد من المشاريع المتعلقة بالمحاسبة والمالية، منها: مشروع "المعيار المحاسبي للوقف" مع أيوفي، ومشروع "مقرر محاسبة الزكاة لطلاب البكالوريوس"، ومشروع "الخيارات الاستثمارية للقطاع غير الربحي".
- محاضر في قسم المحاسبة بجامعة الإمام محمد بن سعود الإسلامية (سابقاً).
- لديه عضوية في لجان المراجعة في العديد من الشركات.
- لديه خبرة في مجال الاستشارات المحاسبية والضريبة وإدارة المشاريع.

فريق العمل في مجموعة ألفا الاستشارية

الفريق الفني:

عبدالمجد الحنايز - مدير تقييم المنشآت الاقتصادية

- ماجستير - إدارة أعمال
- بكالوريوس - تمويل ومصاف
- شهادة المحاسب الإداري المعتمد (CMA)
- عضو الهيئة السعودية للمقيمين المعتمدين
- شهادة المعايير الدولية لإعداد التقارير المالية (CertIFR)
- شهادة تقييم المنشآت الاقتصادية من ACCA (CertBVA)
- شهادة محلل التقييم والنمذجة المالية (FMVA)
- الشهادة العامة للتعامل في الأوراق المالية (CME-1)
- شهادة محلل بيانات Microsoft Power BI



عبدالعزیز العوشن - مستشار

- بكالوريوس - محاسبة
- الرخصة السعودية للمحاسبين القانونيين (SOCPA)
- شهادة فني محاسبة (CAT)



محمد السلطان - مشرف استشاري

- بكالوريوس - محاسبة
- دبلوم حوكمة الشركات
- شهادة أخصائي ضريبة القيمة المضافة (VAT Specialist)
- شهادة مسؤول حوكمة الشركات الدولي المعتمد (ICCGO)



سعد الزايد - مشرف استشارات الصفقات

- بكالوريوس - علوم في إدارة الأعمال والتمويل
- عضو الهيئة السعودية للمقيمين المعتمدين
- شهادة فني محاسبة (CAT)
- شهادة الأئسس الفنية لتمويل الشركات (CME-5)
- الشهادة الدولية في إدارة الثروات والاستثمار (CME-4)
- الشهادة العامة للتعامل في الأوراق المالية (CME-1)
- شهادة مسؤول حوكمة الشركات الدولي المعتمد (ICCGO)
- شهادة (Nanodegree) في التقنية المالية



عبدالله الرويغ - مشرف استشاري

- بكالوريوس - محاسبة



لطيفة الحمدان - مستشار محاسبي أول

- بكالوريوس - محاسبة



هاجر المطيري - مستشار محاسبي أول

- بكالوريوس - محاسبة



ريم الدليحي - مستشار حوكمة أول

- بكالوريوس - قانون
- شهادة مدقق حوكمة وإدارة مخاطر الالتزام (GRCA)
- شهادة أخصائي حوكمة وإدارة مخاطر الالتزام (GRCP)
- الشهادة العامة للتعامل في الأوراق المالية (CME-1)



البراء السليم - مراجع أول

- بكالوريوس - محاسبة
- زمالة الهيئة السعودية للمراجعين والمحاسبين (SOCPA)



حامد بن سراج - مستشار أول

- بكالوريوس - محاسبة
- شهادة معايير المحاسبة الدولية لقطاع العام من ACCA (CertIPSA)
- شهادة أخصائي ضريبة القيمة المضافة (VAT Specialist)



سلطان العطار - محلل مالي أول

- بكالوريوس - مالية
- الشهادة العامة للتعامل في الأوراق المالية (CME-1)



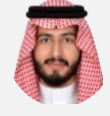
أفنان الخميس - محلل مالي
• بكالوريوس - تمويل واستثمار
• الشهادة العامة للتعامل في الأوراق المالية (CME-1)



منال الداود - منسق مشروع
• ماجستير - إدارة عامة
• بكالوريوس - إدارة أعمال
• شهادة إدارة المشاريع الاحترافية (PMP)



عبد الرحمن الفريان - مساعد مستشار قانوني
• بكالوريوس - شريعة



خالد الحمدان - مساعد محلل مالي
• بكالوريوس - تمويل واستثمار
• الشهادة العامة للتعامل في الأوراق المالية (CME-1)
• شهادة محلل التقييم والنمذجة المالية (FMVA)



عبدالله الدحييم - مساعد محلل مالي
• بكالوريوس - تمويل واستثمار
• شهادة مسؤول حوكمة الشركات الدولي المعتمد (ICCGO)
• الشهادة العامة للتعامل في الأوراق المالية (CME-1)



فواز الرميحان - مساعد مستشار محاسبي
• بكالوريوس - محاسبة
• شهادة المعايير الدولية لإعداد التقارير المالية (CertIFR)
• الشهادة العامة للتعامل في الأوراق المالية (CME-1)



وعد العمري - مساعد مستشار محاسبي
• بكالوريوس - محاسبة



سارة الحمود - متدرب
• بكالوريوس - محاسبة



عبير القحطاني - متدرب
• بكالوريوس - محاسبة



منيرة العبد الواحد - متدرب
• بكالوريوس - قانون



محمد بن كحسة - متدرب
• بكالوريوس - قانون



ريان الهويدي - متدرب
• بكالوريوس - محاسبة



الفريق الإداري:

عبدالله باجيبر - مشرف إداري
• دبلوم - برمجة الحاسب الآلي
• دبلوم - المحاسبة والإدارة المالية
• عضو الهيئة السعودية للمهندسين
• خبرة في الشؤون الإدارية والموارد البشرية وأعمال السكرتارية والتنفيذية والمتابعة



أفنان اليداح - مشرف موارد بشرية
• بكالوريوس - نظم معلومات
• شهادة مدير الموارد البشرية المعتمد (CHRM)
• شهادة محترف الموارد البشرية المعتمد (CHRP)
• خبرة في إدارة الموارد البشرية والشؤون الإدارية



زران الشنتوي - أخصائي موارد بشرية
• بكالوريوس - إدارة الموارد البشرية
• خبرة في إدارة الموارد البشرية



ريم عمر حمدي - مصمم جرافيك أول
• بكالوريوس - تصميم جرافيك
• دبلوم حوكمة الشركات
• خبرة في تصميم الحرافيك والوسائط الرقمية والمركبة، والتنسيق الرقمي والدعاية والإعلان.





عملانا

alpha



عملاؤنا

تشرفنا بخدمة العديد من الجهات الحكومية والخاصة، منها:

■ الجهات الحكومية وشبه الحكومية:



■ قطاع الخدمات المهنية والمالية:



■ قطاع أنظمة المعلومات والاتصالات:



عملاؤنا

تشرفنا بخدمة العديد من الجهات الحكومية والخاصة، منها:

قطاع الرعاية الصحية:



K|E|S|A|Y
CLINICS.CARE

CENTRIQ
MEDICAL COMPANY

قطاع الصناعة:



عملاؤنا

تشرفنا بخدمة العديد من الجهات الحكومية والخاصة، منها:

قطاع التمويل والاستثمار والتأمين:



قطاع التطوير العقاري والمقاولات:



الشركات العالمية:



عملاؤنا

تشرفنا بخدمة العديد من الجهات الحكومية والخاصة، منها:

قطاع التغذية:

نفوذ القايزة
NOFOTH HOLDING

Shmoh Al-Madani
شركة شمور العاصم، ذ.م.م.

falconpack
YOUR FOOD IS SAFE WITH US

SPAR
سبار

السيدحان
AL SADHAN

جازادكو
JAZADCO

Banka

ماتحقي
mathaqi

آتون
Aton

SHAWAR
MEEZ
شاورميز

الهودج
alhowdaj

كوزي
KOOZI

الريف للسكر
AlReef Sugar

شركة نمو القايزة للاستثمار
NOMOU INVESTMENT HOLDING CO.

GOZL
جوزل
RESTURANT

بلوتو
Pluto

آنست
anast

زارك
zark

شركة عبدالعزيز التويجري للتجارة
ABDULAZIZ ALTWIJRI TRADING CO

شركة السالك تروك
TFC
Tabuk Fisheries Company

قصر غامدان
QASSR GHAMDAN

دوشك
Dushk

SPECIAL
FOOD
COMPANY

مذاق
ورق
عنب

عملاؤنا

تشرفنا بخدمة العديد من الجهات الحكومية والخاصة، منها:

القطاع الخدمي:



القطاعات الأخرى:



alpha

مجموعة ألفا الاستشارية
Alpha Consulting Group



8001260022



contact@acg.sa



www.acg.sa



Almalqa, Riyadh, KSA